

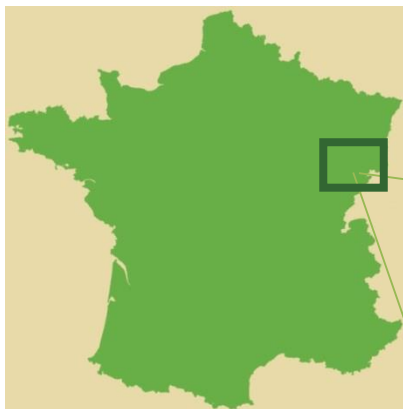
# pavatex

by SOPREMA





# L'usine de GOLBEY (FR)



C'est un exemple abouti **d'écologie industrielle** en synergie avec le papetier Norske Skog (NSG)

L'usine de GOLBEY a une capacité annuelle de 50 000 T. Elle est certifiée ISO 9001 et 14001.

Revalorisation des déchets bois (procédé "zéro déchet")





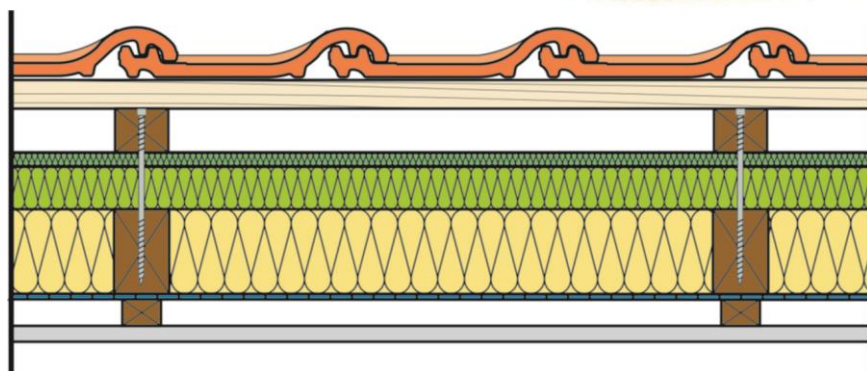
# Du matériau au système constructif



Isolation toiture

Isolation façade

Isolation plancher



# Gamme ISOLAIR



## Le produit de référence PAVATEX

Le seul isolant fibres de bois pare pluie qui répond

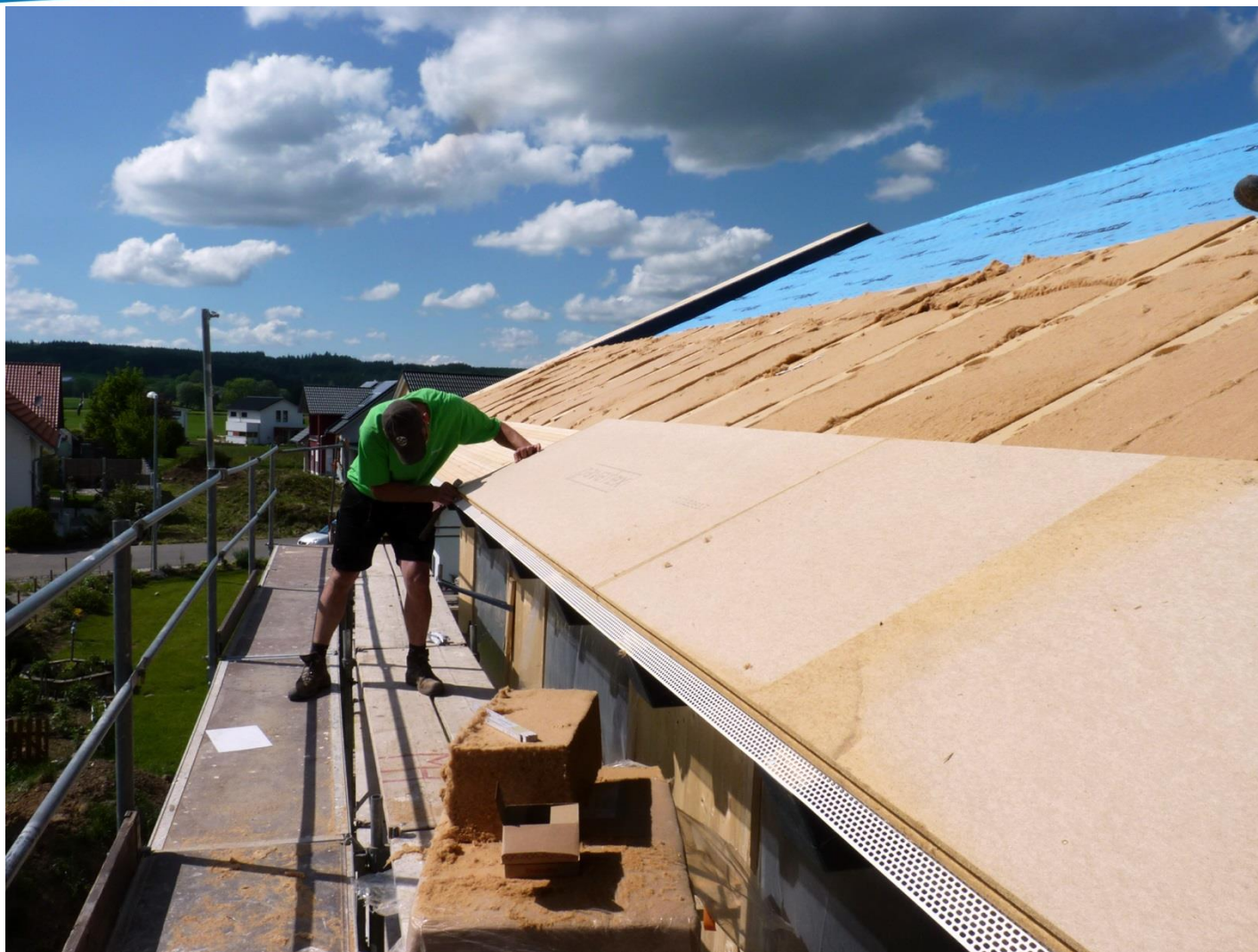
- à la norme EN 14964 des écrans rigides de sous toitures
- au DTU 31.2 des panneaux rigides pare-pluie



Epaisseurs (mm)	30	35	40	60	80	100	120	140	160	180	200
densité	205 Kg/m <sup>3</sup>					145 Kg/m <sup>3</sup>					
λ	0,044 W/m.K					0,041 W/m.K					
format hors tout	2500×770 mm				1800×580 mm						
format net	2480×750 mm				1780×560 mm						
fixation	Standard					Double filetage					
Support	Support discontinu : chevronnage...										
chant											
R	0.65	0,79	0.90	1.35	1.80	2.40	2.90	3.40	3.90	4.35	4.85



# ISOLAIR en toiture manteau



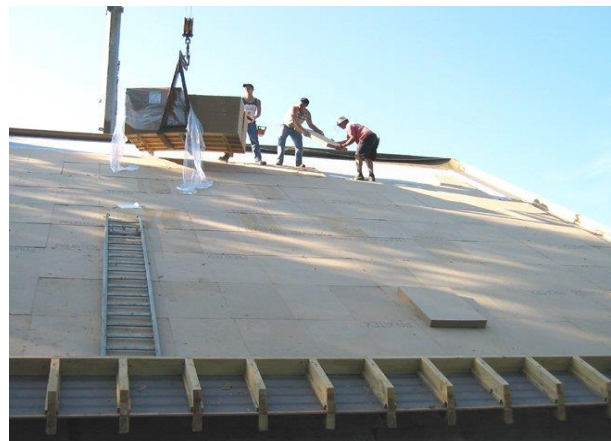


# ISOLAIR en toiture manteau

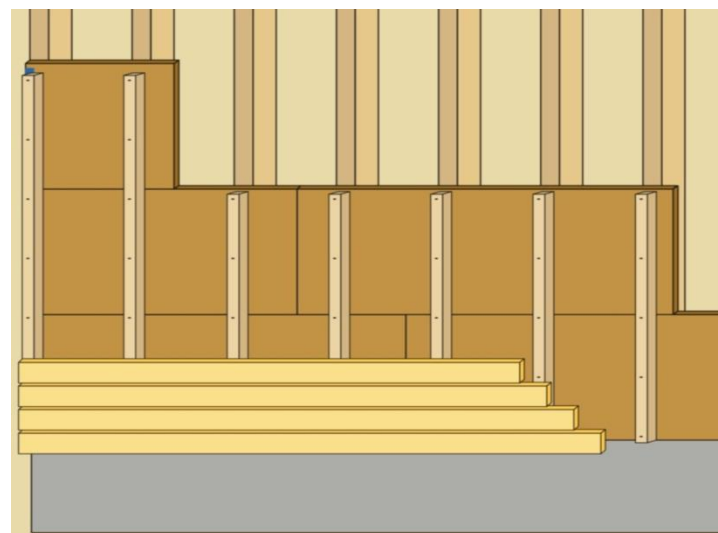
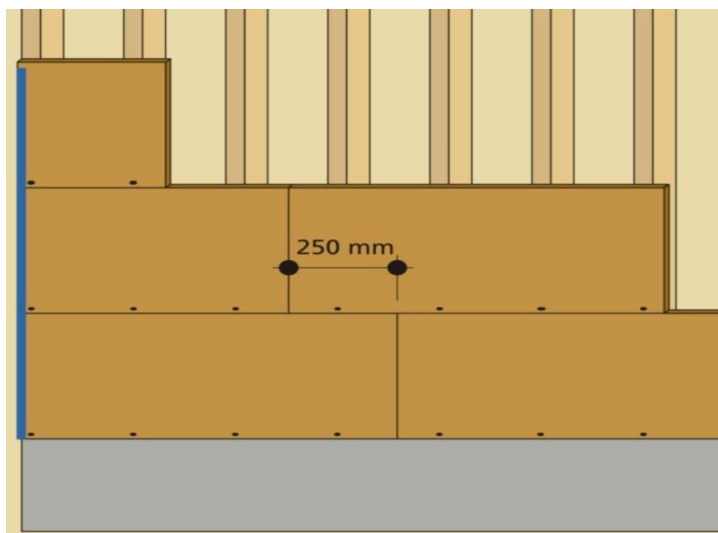




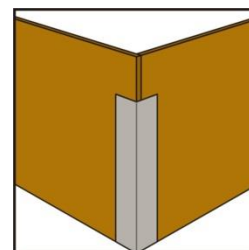
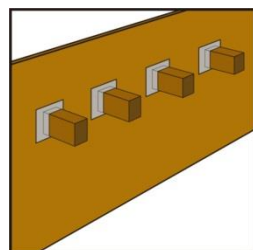
# ISOLAIR en sarking



# ISOLAIR en façade



Etanchéité des raccords avec primaire et bande autocollante





# ISOLAIR en façade



# ISOLAIR en façade





# ISOLAIR et PAVAWALL



# Gamme PAVAWALL (ITE enduite)



## PAVAWALL



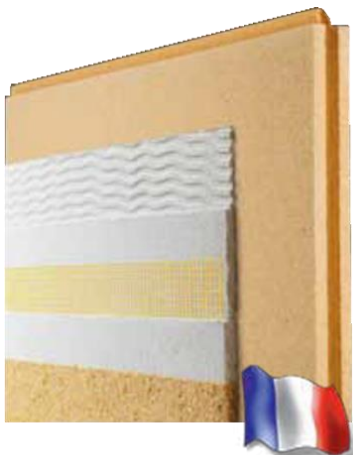
### Support ossature

Ossature bois ou métal, structurelle ou rapportée

### Support continu

Murs massifs béton, parpaing, briques, bois

### PAVAWALL GF



### PAVAWALL SMART





# Gamme PAVAWALL (ITE enduite)



## PAVAWALL

### Support ossature

Ossature bois ou métal, structurelle ou rapportée

### Support continu

Murs massifs béton, parpaing, briques, bois

**DIN CERTCO**  
Gesellschaft für Konformitätsbewertung mbH

### CERTIFICAT

Détenteurs de certificats **PAVATEX SA**  
Rte de la Pisciculture 37  
1701 Fribourg  
SUISSE

L'usine de production Pavafrance SAS, Usine Gölbey

Produit Produits isolants thermiques pour le bâtiment

Type, modèle **PAVAWALL-GF 40 - 60 mm**  
Panneaux isolants en fibres de bois

Base(s) de vérification **DIN EN 13171:2013-03**  
**DIN EN 13172:2012-04**  
Européenne KEYMARK-Règles relatives aux Produits Isolants Thermiques (2016-11)

Marque de conformité 

Numéro d'enregistrement 011-7D055

Valable jusqu'au 2022-02-28

D'utilisation des sigles Le présent certificat confère le droit d'utiliser le label de conformité ci-dessus en lien avec le numéro d'enregistrement mentionné.  
D'autres indications cf. l'annexe.

2017-02-21  
Robert Zum M.Sc.  
Gérant d'affaires

**DAKKS**  
Deutsche  
Akademie  
für Normen  
2017-02-21

**DIN CERTCO**  
Gesellschaft für Konformitätsbewertung mbH

**DIN**

DIN CERTCO Gesellschaft für Konformitätsbewertung mbH · Albinstraße 56 · D-12103 Berlin · www.din-certco.de

**DIN CERTCO**  
Gesellschaft für Konformitätsbewertung mbH

### CERTIFICATE

Certificate holder **PAVATEX SA**  
Rte de la Pisciculture 37  
1701 Fribourg  
SWITZERLAND

Production facility Pavafrance SAS, Site Gölbey

Product Thermal Insulation products for buildings

Type, Model **PAVAWALL-SKART**  
Wood-fibre insulation board

Testing basis **DIN EN 13171:2013-03**  
**DIN EN 13172:2012-04**  
European Insulation KEYMARK Scheme for Thermal Insulation Products (2016-11)

Mark of conformity 

Registration No. 011-7D027

Valid until 2021-03-31

Right of use This certificate entitles the holder to use the mark of conformity shown above in conjunction with the specified registration number.  
See annex for further information.

2017-02-21  
Robert Zum M.Sc.  
Managing Director

**DAKKS**  
Deutsche  
Akademie  
für Normen  
2017-02-21

**DIN CERTCO**  
Gesellschaft für Konformitätsbewertung mbH

**DIN**

DIN CERTCO Gesellschaft für Konformitätsbewertung mbH · Albinstraße 56 · D-12103 Berlin · www.din-certco.de

# Gamme PAVAWALL (ITE enduite)



## PAVAWALL

### Support ossature

Ossature bois ou métal, structurelle ou rapportée

### Support continu

Murs massifs béton, parpaing, briques, bois

**DIN**  
Gesellschaft

### Avis Technique 7/17-1687\_V1

Remplace le Document Technique d'Application 7/13-1571

DE

L'

Pr

T

f

**Système d'isolation thermique extérieure par enduit sur fibres de bois appliqué sur constructions à ossature en bois (ETICS)**

**External Thermal Insulation Composite System with rendering on wood fibre applied on timber frame buildings**

**Armaterm Bois Poudre WF**

**Titulaire :** Société Zolpan S.A.S  
17 quai Joseph Gillet  
FR-69316 Lyon Cedex 4  
Tél. : +33 (0) 4 72 10 70 60  
Fax : +33 (0) 4 72 10 70 73  
E-mail : zolpan@zolpan.fr  
Internet : www.zolpan.fr

**Co-titulaire :** Société Soprema S.A.S  
14 rue de Saint Nazaire  
FR-67025 Strasbourg Cedex  
Tél. : +33 (0)3 88 79 84 00  
Fax : +33 (0)3 88 79 84 01  
E-mail : contact@soprema.fr  
Internet : www.soprema.fr

Commission chargée de formuler des Avis Techniques et Documents Techniques  
(arrêté du 21 mars 2012)

Secrétariat de la commission des Avis Techniques  
CSTB, 84 avenue Jean Jaurès, Champs sur Marne, FR-77447 Marne la Vallée Cedex 2  
Tél. : 01 64 68 82 82 - Internet : www.cctat.fr

Les Avis Techniques sont publiés par le Secrétariat des Avis Techniques, assuré par le CSTB. Les centres autorisés sont disponibles gratuitement sur le site Internet du CSTB (www.cstb.fr)

DIN CERTO Gesellschaft für Konformitätsbewertung

**DIN**  
Gesellschaft

### Document Technique d'Application

Référence Avis Technique 7/17-1686\_V1

DE

L'

Pr

T

f

**Système d'isolation thermique extérieure par enduit sur fibres de bois appliqué sur support béton ou maçonnerie (ETICS)**

**External Thermal Insulation Composite System with rendering on wood fibre applied on walls made of concrete or masonry**

**Armaterm Poudre WF**

<b>objet de l'Évaluation Technique Européenne</b>	<b>ETA-17/0545-version 1</b>
---------------------------------------------------	------------------------------

**Titulaire :** Société Zolpan S.A.S  
17 quai Joseph Gillet  
FR-69316 Lyon Cedex 4  
Tél. : +33 (0)4 72 10 70 60  
Fax : +33 (0)4 72 10 70 73  
E-mail : zolpan@zolpan.fr  
Internet : www.zolpan.fr

**Co-titulaire :** Société Soprema S.A.S  
14 rue de Saint Nazaire  
FR-67025 Strasbourg Cedex  
Tél. : +33 (0)3 88 79 84 00  
Fax : +33 (0)3 88 79 84 01  
E-mail : contact@soprema.fr  
Internet : www.soprema.fr

Commission chargée de formuler des Avis Techniques et Documents Techniques  
(arrêté du 21 mars 2012)

Secrétariat de la commission des Avis Techniques  
CSTB, 84 avenue Jean Jaurès, Champs sur Marne, FR-77447 Marne la Vallée Cedex 2  
Tél. : 01 64 68 82 82 - Internet : www.cctat.fr

Les Avis Techniques sont publiés par le Secrétariat des Avis Techniques, assuré par le CSTB. Les centres autorisés sont disponibles gratuitement sur le site Internet du CSTB (www.cstb.fr)



# Gamme PAVAWALL (ITE enduite)



## PAVAWALL

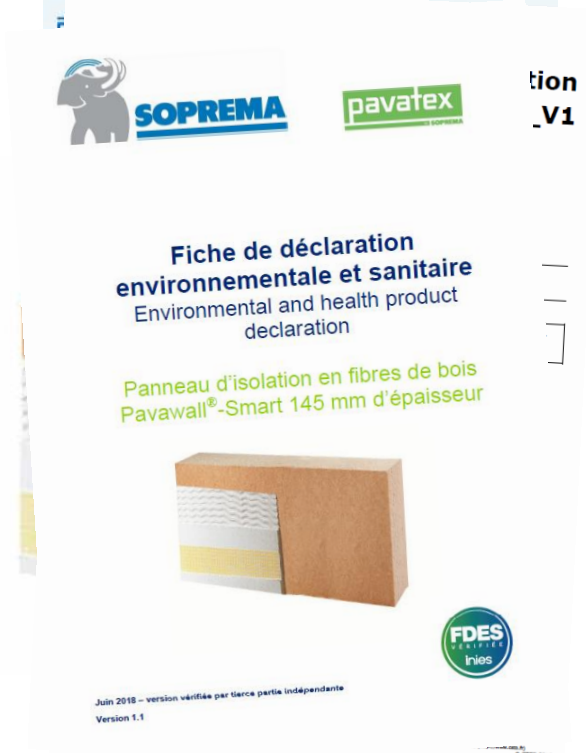


### Support ossature

Ossature bois ou métal, structurelle ou rapportée

### Support continu

Murs massifs béton, parpaing, briques, bois











# MONTAGE OSSATURE BOIS SUR ÉQUERRES (2)













APRÈS RÉNOVATION

pavatex  
BY SOPREMA



	Besoins chauffage (KWh/m <sup>2</sup> )	Classe énergie	Charges annuelles (consommation + entretien)	Coûts travaux	Subventions
Etat d'origine 1975	364	G	1999 €		
Etat actuel 2015 - Isolation combles 100 mm ouate de cellulose - Changement menuiseries Uw = 1.7	317	G	1793 €		
Niveau ENERPHIT - Isolation combles 400 mm ouate de cellulose - isolation cave LR - ITE FB 300 mm - Ventilation double flux - Chauffage collectif bois	18	A	193 €	1,103,515 €	FEDER : 202 K€ CEE : 84 K€ TFPB : 174 K€

**Coût fourni posé** de l'ITE fibre de bois 300 mm

(200 mm PAVAFLEX + 100 mm PAVAWALL GF)

**= 173 € HT/m<sup>2</sup>**





**Merci pour votre attention**

**Fabrice PERON**

Chargé d'affaires Nord Ouest

Tél : 06 79 52 83 59

[fperon@soprema.fr](mailto:fperon@soprema.fr)